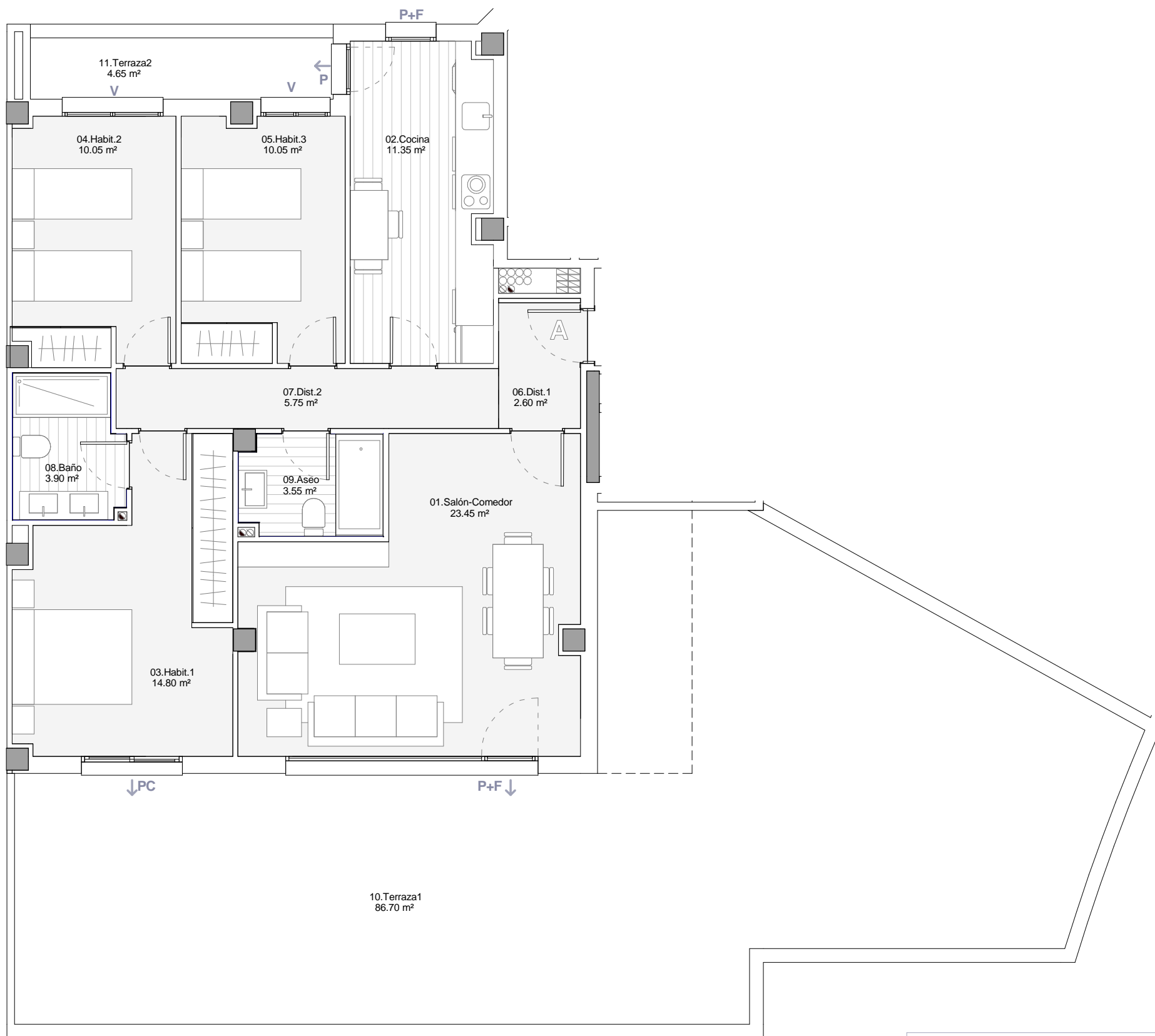


ESCALERA **1**  
 VIVIENDA **PA**  
 PLANTA **Atico**  
 ESCALA: **1:75**

Esc1_PA	
01.Salón-Comedor	23.45 m <sup>2</sup>
02.Cocina	11.35 m <sup>2</sup>
03.Habit.1	14.80 m <sup>2</sup>
04.Habit.2	10.05 m <sup>2</sup>
05.Habit.3	10.05 m <sup>2</sup>
06.Dist.1	2.60 m <sup>2</sup>
07.Dist.2	5.75 m <sup>2</sup>
08.Baño	3.90 m <sup>2</sup>
09.Aseo	3.55 m <sup>2</sup>
10.Terraza1	86.70 m <sup>2</sup>
11.Terraza2	4.65 m <sup>2</sup>
<b>176.85 m<sup>2</sup></b>	



- Salida a terraza
- P** Puerta
- PC** Puerta corredera
- P+F** Puerta practicable+fijo
- V** Ventana practicable
- V+F** Ventana practicable+fijo



Toda la información consignada en el RD 515/1989 de 21 de Abril se encuentra a disposición del cliente en nuestras oficinas. La información gráfica que contiene éste documento es orientativa y ha sido elaborada a partir del proyecto básico del edificio pudiendo estar sujeta a modificaciones como consecuencia de exigencias técnicas, comerciales y jurídicas derivadas del proyecto de edificación y de su ejecución. La información descrita será válida hasta el fin de existencias. Todo el mobiliario que se muestra en éste documento se ha incluido a efectos meramente decorativos y orientativos no formando parte en ningún caso de las viviendas objeto de venta.

