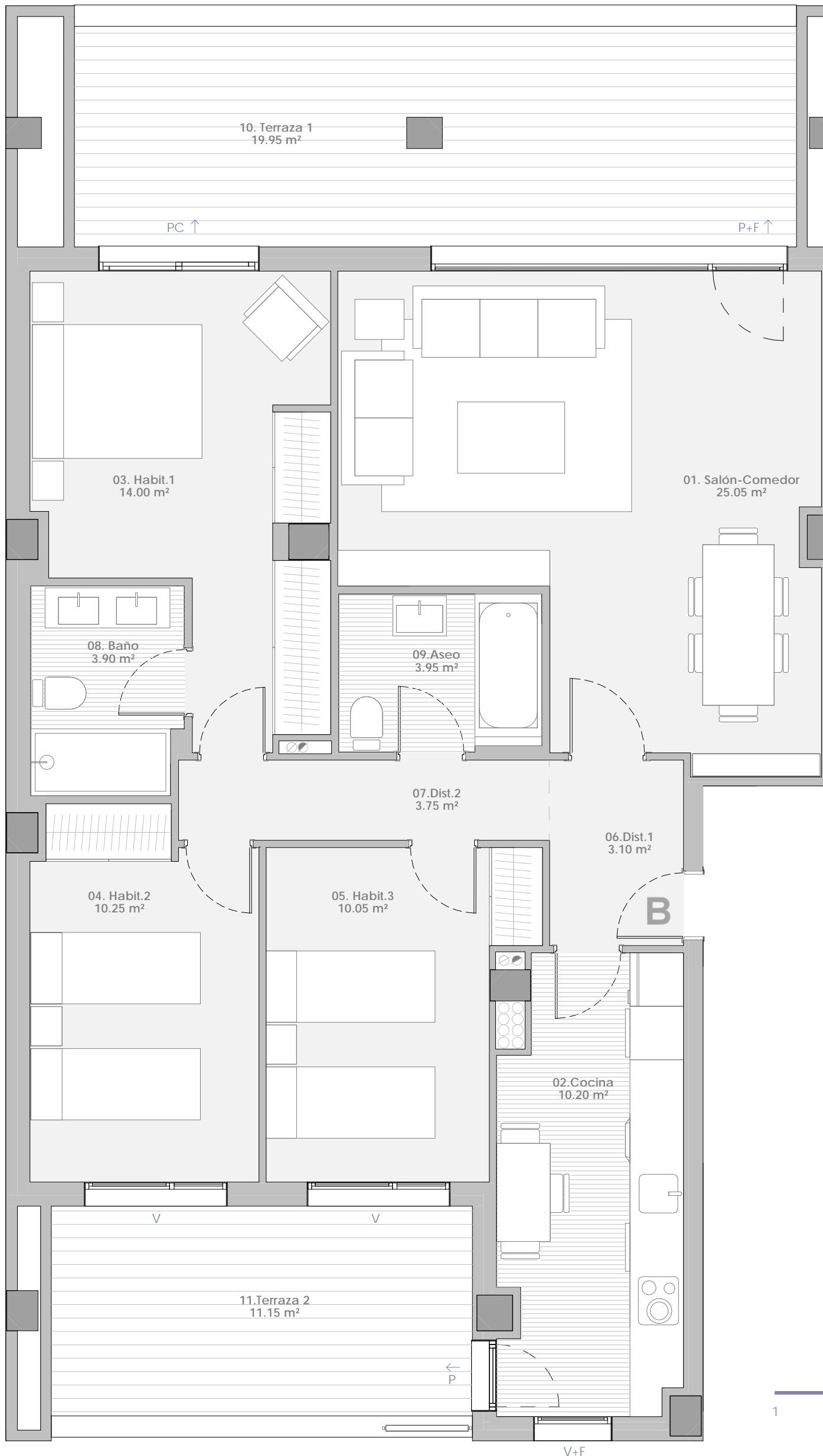



ESCALERA	3
VIVIENDA	PB
PLANTA	1ª a 7ª
ESCALA:	1:50

01. Salón-Comedor	25.05 m ²
02. Cocina	10.20 m ²
03. Habit.1	14.00 m ²
04. Habit.2	10.25 m ²
05. Habit.3	10.05 m ²
06. Dist.1	3.10 m ²
07. Dist.2	3.75 m ²
08. Baño	3.90 m ²
09. Aseo	3.95 m ²
10. Terraza 1	19.95 m ²
11. Terraza 2	11.15 m ²
Total	115.35 m²



-  Salida a terraza
- P** Puerta
- PC** Puerta corredera
- P+F** Puerta practicable+fijo
- V** Ventana practicable
- V+F** Ventana practicable+fijo

